

Solutions de COMPTAGE

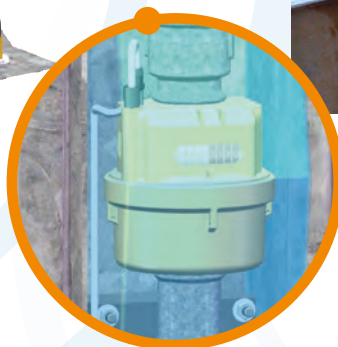
POUR SIMPLIFIER LA GESTION DE L'EAU

*Des équipements intégrés aux pompes manuelles
et à pied VERGNET HYDRO...*



- 🔥 Pièces résistantes à la corrosion :
inox, acier galva, laiton
- 🔥 Facilité d'installation et de lecture du compteur
- 🔥 Protection par capot et système de verrouillage
antivol
- 🔥 Préservation du compteur par un filtre
- 🔥 Pompage sans effort supplémentaire
- 🔥 Support du réseau VERGNET HYDRO
- 🔥 Nos compteurs sont homologués R160 selon
la directive européenne CE 2004/22MID et
conformes à la norme ISO 4064.

*... mais aussi adaptés aux produits
concurrents.*



Solutions de COMPTAGE

POUR SIMPLIFIER LA GESTION DE L'EAU

L'OPTION COMPTAGE

Simplifie la gestion de l'eau en donnant une valeur chiffrée des volumes pompés.

Permet au gestionnaire d'un point d'eau de **contrôler efficacement les volumes prélevés** dans la nappe et d'être informé du bon fonctionnement du forage.

Donne une **indication sur le niveau de maintenance et d'entretien** de la pompe.

Permet de déterminer le **juste prix** de l'eau.

Est **un outil fiable et simple** livrant les données nécessaires pour planifier les besoins futurs de la population.

Est **gage de transparence** et simplifie les relations entre le gestionnaire du point d'eau, la fontainière et les usagers.

Offre les bases à l'établissement d'un réel compte d'exploitation couvrant les dépenses récurrentes et dégagant des financements pour les autorités publiques (redevance), la maintenance et le renouvellement.

Participe à la professionnalisation du secteur de l'eau.

ÉTUDE DE CAS (Burkina Faso)

- prix de vente : $1\text{ m}^3 = 500$ FCFA
- redevance bassin (GIRE) : 1 FCFA/ m^3 (loi cadre eau Burkina)
- coût annuel de maintenance de la pompe : $90\,000$ FCFA

+ CHIFFRE D'AFFAIRES ANNUEL **550 000 FCFA**

- RÉMUNÉRATION DU PERSONNEL ET MAINTENANCE **215 000 FCFA**

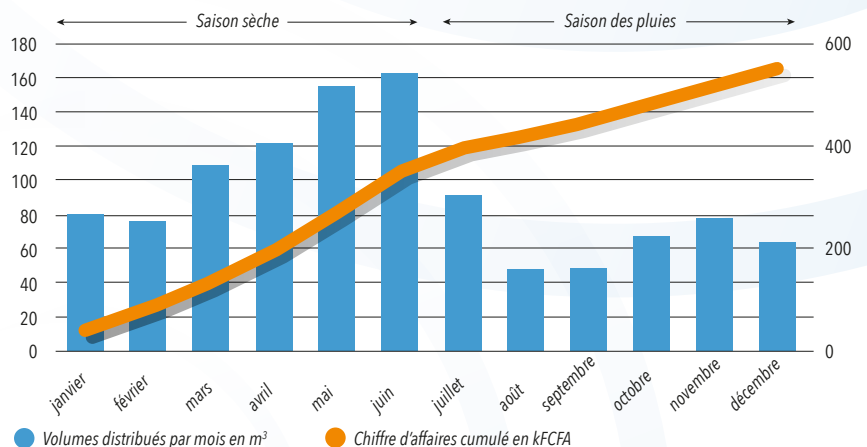
- RENOUVELLEMENT DE LA POMPE SUR 15 ANS* **50 000 FCFA**

- REDEVANCE PAR BASSIN .. **1 100 FCFA**

= SOLDE ANNUEL **283 900 FCFA**

* Hypothèse d'un amortissement de la pompe sur 15 ans, conforme aux conclusions de la lettre des Nations Unies "Whats'Up in Wash" du 10/01/2017.

Exemple de gestion sur une pompe à motricité humaine Production moyenne : $3\text{ m}^3/\text{jour}$



6 rue Lavoisier • 45140 Ingré • France

T +33 (0)2 38 22 75 10

F +33 (0)2 38 22 75 22

M eau@vergnet-hydro.com



www.vergnet-hydro.com

Suivez notre actualité sur :

